

ОПИСАНИЕ МЕСТОПОЛОЖЕНИЯ ГРАНИЦ

Установление публичного сервитута в целях реконструкции с выносом участка магистрального газопровода Уренгой-Помары-Ужгород (от 2586.8 до 2698.3км) 111.5км, участка магистрального газопровода Уренгой-Центр-1 (2589.2-2700.8км) 111.6км, участка магистрального газопровода Уренгой-Центр-2 (2642.3-2712.6км) 70.3км, участка магистрального газопровода Ямбург-Елец-1 (2714.6-2827.9км) 113.3км, участка магистрального газопровода Ямбург-Елец-2 (2756.2-2827.9км) 71.7км, участка магистрального газопровода Ямбург-Западная Граница (2762-2832.5км) 70.5км из земельного участка с кадастровым номером из земельного участка с кадастровым номером 13:00:0000000:349 в рамках реализации объекта: «Строительство и реконструкция автомобильной дороги М-5 «Урал» от Москвы через Рязань, Пензу, Самару, Уфу до Челябинска. Строительство автомобильной дороги М-5 «Урал» Москва -Рязань -Пенза- Самара -Уфа -Челябинск на участке обходов н.п. Умет, н.п. Аким -Сергиевка, н.п. Зубова Поляна км 411 -км 466, Республика Мордовия»

(наименование объекта, местоположение границ которого описано (далее - объект))

Раздел 1

Сведения об объекте

№ п/п	Характеристики объекта	Описание характеристик
1	2	3
1.	Местоположение объекта	Республика Мордовия, район Зубово-Полянский
2.	Площадь объекта +/- величина погрешности определения площади (Р +/- Дельта Р)	117935 +/- 601 м ²
3.	Иные характеристики объекта	-

Раздел 2					
Сведения о местоположении границ объекта					
1. Система координат МСК-13					
2. Сведения о характерных точках границ объекта					
Обозначение характерных точек границ	Координаты, м		Метод определения координат характерной точки	Средняя квадратическая погрешность положения характерной точки (Mt), м	Описание обозначения точки на местности (при наличии)
	X	Y			
1	2	3	4	5	6
1	375139.10	1137342.87	Метод спутниковых геодезических измерений (определений)	0.5	-
2	375140.05	1137344.64	Метод спутниковых геодезических измерений (определений)	0.5	-
3	375013.03	1137412.65	Метод спутниковых геодезических измерений (определений)	0.5	-
4	375011.81	1137410.39	Метод спутниковых геодезических измерений (определений)	0.5	-
5	375105.56	1137360.84	Метод спутниковых геодезических измерений (определений)	0.5	-
1	375139.10	1137342.87	Метод спутниковых геодезических измерений (определений)	0.5	-
6	374993.84	1137377.09	Метод спутниковых геодезических измерений (определений)	0.5	-
7	374964.17	1137323.06	Метод спутниковых геодезических измерений (определений)	0.5	-
8	374926.64	1137251.82	Метод спутниковых геодезических измерений (определений)	0.5	-
9	374901.20	1137206.62	Метод спутниковых геодезических измерений (определений)	0.5	-
10	374871.24	1137150.75	Метод спутниковых геодезических измерений (определений)	0.5	-

2. Сведения о характерных точках границ объекта					
Обозначение характерных точек границ	Координаты, м		Метод определения координат характерной точки	Средняя квадратическая погрешность положения характерной точки (Mt), м	Описание обозначения точки на местности (при наличии)
	X	Y			
1	2	3	4	5	6
11	374856.30	1137120.94	Метод спутниковых геодезических измерений (определений)	0.5	-
12	374791.33	1137003.71	Метод спутниковых геодезических измерений (определений)	0.5	-
13	374771.50	1136967.93	Метод спутниковых геодезических измерений (определений)	0.5	-
14	374773.99	1136965.81	Метод спутниковых геодезических измерений (определений)	0.5	-
15	374880.59	1136882.03	Метод спутниковых геодезических измерений (определений)	0.5	-
16	374900.36	1136867.46	Метод спутниковых геодезических измерений (определений)	0.5	-
17	374919.86	1136853.88	Метод спутниковых геодезических измерений (определений)	0.5	-
18	375048.45	1137030.60	Метод спутниковых геодезических измерений (определений)	0.5	-
6	374993.84	1137377.09	Метод спутниковых геодезических измерений (определений)	0.5	-
19	374792.50	1136990.34	Метод спутниковых геодезических измерений (определений)	0.5	-
20	374796.51	1136997.70	Метод спутниковых геодезических измерений (определений)	0.5	-
21	374794.41	1136998.84	Метод спутниковых геодезических измерений (определений)	0.5	-
22	374790.41	1136991.48	Метод спутниковых геодезических измерений (определений)	0.5	-

2. Сведения о характерных точках границ объекта					
Обозначение характерных точек границ	Координаты, м		Метод определения координат характерной точки	Средняя квадратическая погрешность положения характерной точки (Mt), м	Описание обозначения точки на местности (при наличии)
	X	Y			
1	2	3	4	5	6
19	374792.50	1136990.34	Метод спутниковых геодезических измерений (определений)	0.5	-
23	374860.60	1137111.23	Метод спутниковых геодезических измерений (определений)	0.5	-
24	374860.19	1137111.64	Метод спутниковых геодезических измерений (определений)	0.5	-
25	374859.62	1137111.79	Метод спутниковых геодезических измерений (определений)	0.5	-
26	374859.06	1137111.64	Метод спутниковых геодезических измерений (определений)	0.5	-
27	374858.64	1137111.23	Метод спутниковых геодезических измерений (определений)	0.5	-
28	374858.49	1137110.66	Метод спутниковых геодезических измерений (определений)	0.5	-
29	374858.64	1137110.10	Метод спутниковых геодезических измерений (определений)	0.5	-
30	374859.06	1137109.68	Метод спутниковых геодезических измерений (определений)	0.5	-
31	374859.62	1137109.53	Метод спутниковых геодезических измерений (определений)	0.5	-
32	374860.19	1137109.68	Метод спутниковых геодезических измерений (определений)	0.5	-
33	374860.60	1137110.10	Метод спутниковых геодезических измерений (определений)	0.5	-
34	374860.75	1137110.66	Метод спутниковых геодезических измерений (определений)	0.5	-

2. Сведения о характерных точках границ объекта					
Обозначение характерных точек границ	Координаты, м		Метод определения координат характерной точки	Средняя квадратическая погрешность положения характерной точки (Mt), м	Описание обозначения точки на местности (при наличии)
	X	Y			
1	2	3	4	5	6
23	374860.60	1137111.23	Метод спутниковых геодезических измерений (определений)	0.5	-
35	374827.57	1137050.61	Метод спутниковых геодезических измерений (определений)	0.5	-
36	374827.16	1137051.02	Метод спутниковых геодезических измерений (определений)	0.5	-
37	374826.59	1137051.17	Метод спутниковых геодезических измерений (определений)	0.5	-
38	374826.03	1137051.02	Метод спутниковых геодезических измерений (определений)	0.5	-
39	374825.61	1137050.61	Метод спутниковых геодезических измерений (определений)	0.5	-
40	374825.46	1137050.04	Метод спутниковых геодезических измерений (определений)	0.5	-
41	374825.61	1137049.48	Метод спутниковых геодезических измерений (определений)	0.5	-
42	374826.03	1137049.06	Метод спутниковых геодезических измерений (определений)	0.5	-
43	374826.59	1137048.91	Метод спутниковых геодезических измерений (определений)	0.5	-
44	374827.16	1137049.06	Метод спутниковых геодезических измерений (определений)	0.5	-
45	374827.57	1137049.48	Метод спутниковых геодезических измерений (определений)	0.5	-
46	374827.72	1137050.04	Метод спутниковых геодезических измерений (определений)	0.5	-

2. Сведения о характерных точках границ объекта					
Обозначение характерных точек границ	Координаты, м		Метод определения координат характерной точки	Средняя квадратическая погрешность положения характерной точки (Mt), м	Описание обозначения точки на местности (при наличии)
	X	Y			
1	2	3	4	5	6
35	374827.57	1137050.61	Метод спутниковых геодезических измерений (определений)	0.5	-
47	374795.59	1136991.84	Метод спутниковых геодезических измерений (определений)	0.5	-
48	374795.18	1136992.25	Метод спутниковых геодезических измерений (определений)	0.5	-
49	374794.61	1136992.40	Метод спутниковых геодезических измерений (определений)	0.5	-
50	374794.05	1136992.25	Метод спутниковых геодезических измерений (определений)	0.5	-
51	374793.63	1136991.84	Метод спутниковых геодезических измерений (определений)	0.5	-
52	374793.48	1136991.27	Метод спутниковых геодезических измерений (определений)	0.5	-
53	374793.63	1136990.71	Метод спутниковых геодезических измерений (определений)	0.5	-
54	374794.05	1136990.29	Метод спутниковых геодезических измерений (определений)	0.5	-
55	374794.61	1136990.14	Метод спутниковых геодезических измерений (определений)	0.5	-
56	374795.18	1136990.29	Метод спутниковых геодезических измерений (определений)	0.5	-
57	374795.59	1136990.71	Метод спутниковых геодезических измерений (определений)	0.5	-
58	374795.74	1136991.27	Метод спутниковых геодезических измерений (определений)	0.5	-

2. Сведения о характерных точках границ объекта					
Обозначение характерных точек границ	Координаты, м		Метод определения координат характерной точки	Средняя квадратическая погрешность положения характерной точки (Mt), м	Описание обозначения точки на местности (при наличии)
	X	Y			
1	2	3	4	5	6
47	374795.59	1136991.84	Метод спутниковых геодезических измерений (определений)	0.5	-
59	374992.66	1137353.17	Метод спутниковых геодезических измерений (определений)	0.5	-
60	374992.25	1137353.58	Метод спутниковых геодезических измерений (определений)	0.5	-
61	374991.68	1137353.73	Метод спутниковых геодезических измерений (определений)	0.5	-
62	374991.12	1137353.58	Метод спутниковых геодезических измерений (определений)	0.5	-
63	374990.70	1137353.17	Метод спутниковых геодезических измерений (определений)	0.5	-
64	374990.55	1137352.60	Метод спутниковых геодезических измерений (определений)	0.5	-
65	374990.70	1137352.03	Метод спутниковых геодезических измерений (определений)	0.5	-
66	374991.12	1137351.62	Метод спутниковых геодезических измерений (определений)	0.5	-
67	374991.68	1137351.47	Метод спутниковых геодезических измерений (определений)	0.5	-
68	374992.25	1137351.62	Метод спутниковых геодезических измерений (определений)	0.5	-
69	374992.66	1137352.03	Метод спутниковых геодезических измерений (определений)	0.5	-
70	374992.81	1137352.60	Метод спутниковых геодезических измерений (определений)	0.5	-

2. Сведения о характерных точках границ объекта					
Обозначение характерных точек границ	Координаты, м		Метод определения координат характерной точки	Средняя квадратическая погрешность положения характерной точки (Mt), м	Описание обозначения точки на местности (при наличии)
	X	Y			
1	2	3	4	5	6
59	374992.66	1137353.17	Метод спутниковых геодезических измерений (определений)	0.5	-
71	374959.88	1137292.85	Метод спутниковых геодезических измерений (определений)	0.5	-
72	374959.47	1137293.26	Метод спутниковых геодезических измерений (определений)	0.5	-
73	374958.90	1137293.41	Метод спутниковых геодезических измерений (определений)	0.5	-
74	374958.34	1137293.26	Метод спутниковых геодезических измерений (определений)	0.5	-
75	374957.92	1137292.85	Метод спутниковых геодезических измерений (определений)	0.5	-
76	374957.77	1137292.28	Метод спутниковых геодезических измерений (определений)	0.5	-
77	374957.92	1137291.72	Метод спутниковых геодезических измерений (определений)	0.5	-
78	374958.34	1137291.30	Метод спутниковых геодезических измерений (определений)	0.5	-
79	374958.90	1137291.15	Метод спутниковых геодезических измерений (определений)	0.5	-
80	374959.47	1137291.30	Метод спутниковых геодезических измерений (определений)	0.5	-
81	374959.88	1137291.72	Метод спутниковых геодезических измерений (определений)	0.5	-
82	374960.03	1137292.28	Метод спутниковых геодезических измерений (определений)	0.5	-

2. Сведения о характерных точках границ объекта					
Обозначение характерных точек границ	Координаты, м		Метод определения координат характерной точки	Средняя квадратическая погрешность положения характерной точки (Mt), м	Описание обозначения точки на местности (при наличии)
	X	Y			
1	2	3	4	5	6
71	374959.88	1137292.85	Метод спутниковых геодезических измерений (определений)	0.5	-
83	374926.21	1137231.41	Метод спутниковых геодезических измерений (определений)	0.5	-
84	374925.80	1137231.82	Метод спутниковых геодезических измерений (определений)	0.5	-
85	374925.23	1137231.97	Метод спутниковых геодезических измерений (определений)	0.5	-
86	374924.67	1137231.82	Метод спутниковых геодезических измерений (определений)	0.5	-
87	374924.25	1137231.41	Метод спутниковых геодезических измерений (определений)	0.5	-
88	374924.10	1137230.84	Метод спутниковых геодезических измерений (определений)	0.5	-
89	374924.25	1137230.27	Метод спутниковых геодезических измерений (определений)	0.5	-
90	374924.67	1137229.86	Метод спутниковых геодезических измерений (определений)	0.5	-
91	374925.23	1137229.71	Метод спутниковых геодезических измерений (определений)	0.5	-
92	374925.80	1137229.86	Метод спутниковых геодезических измерений (определений)	0.5	-
93	374926.21	1137230.27	Метод спутниковых геодезических измерений (определений)	0.5	-
94	374926.36	1137230.84	Метод спутниковых геодезических измерений (определений)	0.5	-

2. Сведения о характерных точках границ объекта					
Обозначение характерных точек границ	Координаты, м		Метод определения координат характерной точки	Средняя квадратическая погрешность положения характерной точки (Mt), м	Описание обозначения точки на местности (при наличии)
	X	Y			
1	2	3	4	5	6
83	374926.21	1137231.41	Метод спутниковых геодезических измерений (определений)	0.5	-
95	374893.05	1137169.64	Метод спутниковых геодезических измерений (определений)	0.5	-
96	374892.64	1137169.22	Метод спутниковых геодезических измерений (определений)	0.5	-
97	374892.07	1137169.07	Метод спутниковых геодезических измерений (определений)	0.5	-
98	374891.51	1137169.22	Метод спутниковых геодезических измерений (определений)	0.5	-
99	374891.09	1137169.64	Метод спутниковых геодезических измерений (определений)	0.5	-
100	374890.94	1137170.20	Метод спутниковых геодезических измерений (определений)	0.5	-
101	374891.09	1137170.76	Метод спутниковых геодезических измерений (определений)	0.5	-
102	374891.51	1137171.18	Метод спутниковых геодезических измерений (определений)	0.5	-
103	374892.07	1137171.33	Метод спутниковых геодезических измерений (определений)	0.5	-
104	374892.64	1137171.18	Метод спутниковых геодезических измерений (определений)	0.5	-
105	374893.05	1137170.76	Метод спутниковых геодезических измерений (определений)	0.5	-
106	374893.20	1137170.20	Метод спутниковых геодезических измерений (определений)	0.5	-

2. Сведения о характерных точках границ объекта					
Обозначение характерных точек границ	Координаты, м		Метод определения координат характерной точки	Средняя квадратическая погрешность положения характерной точки (Mt), м	Описание обозначения точки на местности (при наличии)
	X	Y			
1	2	3	4	5	6
95	374893.05	1137169.64	Метод спутниковых геодезических измерений (определений)	0.5	-
107	375017.32	1137190.28	Метод спутниковых геодезических измерений (определений)	0.5	-
108	375015.25	1137190.28	Метод спутниковых геодезических измерений (определений)	0.5	-
109	375015.25	1137188.21	Метод спутниковых геодезических измерений (определений)	0.5	-
110	375017.32	1137188.21	Метод спутниковых геодезических измерений (определений)	0.5	-
107	375017.32	1137190.28	Метод спутниковых геодезических измерений (определений)	0.5	-
111	374997.75	1137250.44	Метод спутниковых геодезических измерений (определений)	0.5	-
112	374995.68	1137250.44	Метод спутниковых геодезических измерений (определений)	0.5	-
113	374995.68	1137248.37	Метод спутниковых геодезических измерений (определений)	0.5	-
114	374997.75	1137248.37	Метод спутниковых геодезических измерений (определений)	0.5	-
111	374997.75	1137250.44	Метод спутниковых геодезических измерений (определений)	0.5	-
115	374977.31	1137254.36	Метод спутниковых геодезических измерений (определений)	0.5	-
116	374975.24	1137254.36	Метод спутниковых геодезических измерений (определений)	0.5	-

2. Сведения о характерных точках границ объекта					
Обозначение характерных точек границ	Координаты, м		Метод определения координат характерной точки	Средняя квадратическая погрешность положения характерной точки (Mt), м	Описание обозначения точки на местности (при наличии)
	X	Y			
1	2	3	4	5	6
117	374975.24	1137252.29	Метод спутниковых геодезических измерений (определений)	0.5	-
118	374977.31	1137252.29	Метод спутниковых геодезических измерений (определений)	0.5	-
115	374977.31	1137254.36	Метод спутниковых геодезических измерений (определений)	0.5	-
119	374947.51	1137251.96	Метод спутниковых геодезических измерений (определений)	0.5	-
120	374945.44	1137251.96	Метод спутниковых геодезических измерений (определений)	0.5	-
121	374945.44	1137249.89	Метод спутниковых геодезических измерений (определений)	0.5	-
122	374947.51	1137249.89	Метод спутниковых геодезических измерений (определений)	0.5	-
119	374947.51	1137251.96	Метод спутниковых геодезических измерений (определений)	0.5	-
123	374871.92	1136787.99	Метод спутниковых геодезических измерений (определений)	0.5	-
124	374838.50	1136810.62	Метод спутниковых геодезических измерений (определений)	0.5	-
125	374785.30	1136851.48	Метод спутниковых геодезических измерений (определений)	0.5	-
126	374732.12	1136892.31	Метод спутниковых геодезических измерений (определений)	0.5	-
127	374731.20	1136893.06	Метод спутниковых геодезических измерений (определений)	0.5	-

2. Сведения о характерных точках границ объекта					
Обозначение характерных точек границ	Координаты, м		Метод определения координат характерной точки	Средняя квадратическая погрешность положения характерной точки (Mt), м	Описание обозначения точки на местности (при наличии)
	X	Y			
1	2	3	4	5	6
128	374651.07	1136747.95	Метод спутниковых геодезических измерений (определений)	0.5	-
129	374576.12	1136611.67	Метод спутниковых геодезических измерений (определений)	0.5	-
130	374554.17	1136571.68	Метод спутниковых геодезических измерений (определений)	0.5	-
131	374554.92	1136572.01	Метод спутниковых геодезических измерений (определений)	0.5	-
132	374555.85	1136572.16	Метод спутниковых геодезических измерений (определений)	0.5	-
133	374559.38	1136572.71	Метод спутниковых геодезических измерений (определений)	0.5	-
134	374735.47	1136600.47	Метод спутниковых геодезических измерений (определений)	0.5	-
135	374869.04	1136784.03	Метод спутниковых геодезических измерений (определений)	0.5	-
123	374871.92	1136787.99	Метод спутниковых геодезических измерений (определений)	0.5	-
136	374695.62	1136808.11	Метод спутниковых геодезических измерений (определений)	0.5	-
137	374695.21	1136808.52	Метод спутниковых геодезических измерений (определений)	0.5	-
138	374694.64	1136808.67	Метод спутниковых геодезических измерений (определений)	0.5	-
139	374694.08	1136808.52	Метод спутниковых геодезических измерений (определений)	0.5	-

2. Сведения о характерных точках границ объекта					
Обозначение характерных точек границ	Координаты, м		Метод определения координат характерной точки	Средняя квадратическая погрешность положения характерной точки (Mt), м	Описание обозначения точки на местности (при наличии)
	X	Y			
1	2	3	4	5	6
140	374693.66	1136808.11	Метод спутниковых геодезических измерений (определений)	0.5	-
141	374693.51	1136807.54	Метод спутниковых геодезических измерений (определений)	0.5	-
142	374693.66	1136806.98	Метод спутниковых геодезических измерений (определений)	0.5	-
143	374694.08	1136806.56	Метод спутниковых геодезических измерений (определений)	0.5	-
144	374694.64	1136806.41	Метод спутниковых геодезических измерений (определений)	0.5	-
145	374695.21	1136806.56	Метод спутниковых геодезических измерений (определений)	0.5	-
146	374695.62	1136806.98	Метод спутниковых геодезических измерений (определений)	0.5	-
147	374695.77	1136807.54	Метод спутниковых геодезических измерений (определений)	0.5	-
136	374695.62	1136808.11	Метод спутниковых геодезических измерений (определений)	0.5	-
148	374661.80	1136745.77	Метод спутниковых геодезических измерений (определений)	0.5	-
149	374661.39	1136746.19	Метод спутниковых геодезических измерений (определений)	0.5	-
150	374660.82	1136746.34	Метод спутниковых геодезических измерений (определений)	0.5	-
151	374660.26	1136746.19	Метод спутниковых геодезических измерений (определений)	0.5	-

2. Сведения о характерных точках границ объекта					
Обозначение характерных точек границ	Координаты, м		Метод определения координат характерной точки	Средняя квадратическая погрешность положения характерной точки (Mt), м	Описание обозначения точки на местности (при наличии)
	X	Y			
1	2	3	4	5	6
152	374659.84	1136745.77	Метод спутниковых геодезических измерений (определений)	0.5	-
153	374659.69	1136745.21	Метод спутниковых геодезических измерений (определений)	0.5	-
154	374659.84	1136744.65	Метод спутниковых геодезических измерений (определений)	0.5	-
155	374660.26	1136744.23	Метод спутниковых геодезических измерений (определений)	0.5	-
156	374660.82	1136744.08	Метод спутниковых геодезических измерений (определений)	0.5	-
157	374661.39	1136744.23	Метод спутниковых геодезических измерений (определений)	0.5	-
158	374661.80	1136744.65	Метод спутниковых геодезических измерений (определений)	0.5	-
159	374661.95	1136745.21	Метод спутниковых геодезических измерений (определений)	0.5	-
148	374661.80	1136745.77	Метод спутниковых геодезических измерений (определений)	0.5	-
160	374637.48	1136700.74	Метод спутниковых геодезических измерений (определений)	0.5	-
161	374635.31	1136701.67	Метод спутниковых геодезических измерений (определений)	0.5	-
162	374632.32	1136694.70	Метод спутниковых геодезических измерений (определений)	0.5	-
163	374634.49	1136693.77	Метод спутниковых геодезических измерений (определений)	0.5	-

2. Сведения о характерных точках границ объекта					
Обозначение характерных точек границ	Координаты, м		Метод определения координат характерной точки	Средняя квадратическая погрешность положения характерной точки (Mt), м	Описание обозначения точки на местности (при наличии)
	X	Y			
1	2	3	4	5	6
160	374637.48	1136700.74	Метод спутниковых геодезических измерений (определений)	0.5	-
164	374619.88	1136668.59	Метод спутниковых геодезических измерений (определений)	0.5	-
165	374613.13	1136667.80	Метод спутниковых геодезических измерений (определений)	0.5	-
166	374615.34	1136660.04	Метод спутниковых геодезических измерений (определений)	0.5	-
164	374619.88	1136668.59	Метод спутниковых геодезических измерений (определений)	0.5	-
167	374586.95	1136608.83	Метод спутниковых геодезических измерений (определений)	0.5	-
168	374586.54	1136609.24	Метод спутниковых геодезических измерений (определений)	0.5	-
169	374585.97	1136609.39	Метод спутниковых геодезических измерений (определений)	0.5	-
170	374585.41	1136609.24	Метод спутниковых геодезических измерений (определений)	0.5	-
171	374584.99	1136608.83	Метод спутниковых геодезических измерений (определений)	0.5	-
172	374584.84	1136608.26	Метод спутниковых геодезических измерений (определений)	0.5	-
173	374584.99	1136607.70	Метод спутниковых геодезических измерений (определений)	0.5	-
174	374585.41	1136607.28	Метод спутниковых геодезических измерений (определений)	0.5	-

2. Сведения о характерных точках границ объекта					
Обозначение характерных точек границ	Координаты, м		Метод определения координат характерной точки	Средняя квадратическая погрешность положения характерной точки (Mt), м	Описание обозначения точки на местности (при наличии)
	X	Y			
1	2	3	4	5	6
175	374585.97	1136607.13	Метод спутниковых геодезических измерений (определений)	0.5	-
176	374586.54	1136607.28	Метод спутниковых геодезических измерений (определений)	0.5	-
177	374586.95	1136607.70	Метод спутниковых геодезических измерений (определений)	0.5	-
178	374587.10	1136608.26	Метод спутниковых геодезических измерений (определений)	0.5	-
167	374586.95	1136608.83	Метод спутниковых геодезических измерений (определений)	0.5	-
179	374722.48	1136861.63	Метод спутниковых геодезических измерений (определений)	0.5	-
180	374726.49	1136868.99	Метод спутниковых геодезических измерений (определений)	0.5	-
181	374724.39	1136870.13	Метод спутниковых геодезических измерений (определений)	0.5	-
182	374720.38	1136862.77	Метод спутниковых геодезических измерений (определений)	0.5	-
179	374722.48	1136861.63	Метод спутниковых геодезических измерений (определений)	0.5	-
183	374728.35	1136868.38	Метод спутниковых геодезических измерений (определений)	0.5	-
184	374727.94	1136868.79	Метод спутниковых геодезических измерений (определений)	0.5	-
185	374727.37	1136868.94	Метод спутниковых геодезических измерений (определений)	0.5	-

2. Сведения о характерных точках границ объекта					
Обозначение характерных точек границ	Координаты, м		Метод определения координат характерной точки	Средняя квадратическая погрешность положения характерной точки (Mt), м	Описание обозначения точки на местности (при наличии)
	X	Y			
1	2	3	4	5	6
186	374726.81	1136868.79	Метод спутниковых геодезических измерений (определений)	0.5	-
187	374726.39	1136868.38	Метод спутниковых геодезических измерений (определений)	0.5	-
188	374726.24	1136867.81	Метод спутниковых геодезических измерений (определений)	0.5	-
189	374726.39	1136867.25	Метод спутниковых геодезических измерений (определений)	0.5	-
190	374726.81	1136866.83	Метод спутниковых геодезических измерений (определений)	0.5	-
191	374727.37	1136866.68	Метод спутниковых геодезических измерений (определений)	0.5	-
192	374727.94	1136866.83	Метод спутниковых геодезических измерений (определений)	0.5	-
193	374728.35	1136867.25	Метод спутниковых геодезических измерений (определений)	0.5	-
194	374728.50	1136867.81	Метод спутниковых геодезических измерений (определений)	0.5	-
183	374728.35	1136868.38	Метод спутниковых геодезических измерений (определений)	0.5	-
195	374535.25	1136537.69	Метод спутниковых геодезических измерений (определений)	0.5	-
196	374527.70	1136524.39	Метод спутниковых геодезических измерений (определений)	0.5	-
197	374606.41	1136466.44	Метод спутниковых геодезических измерений (определений)	0.5	-

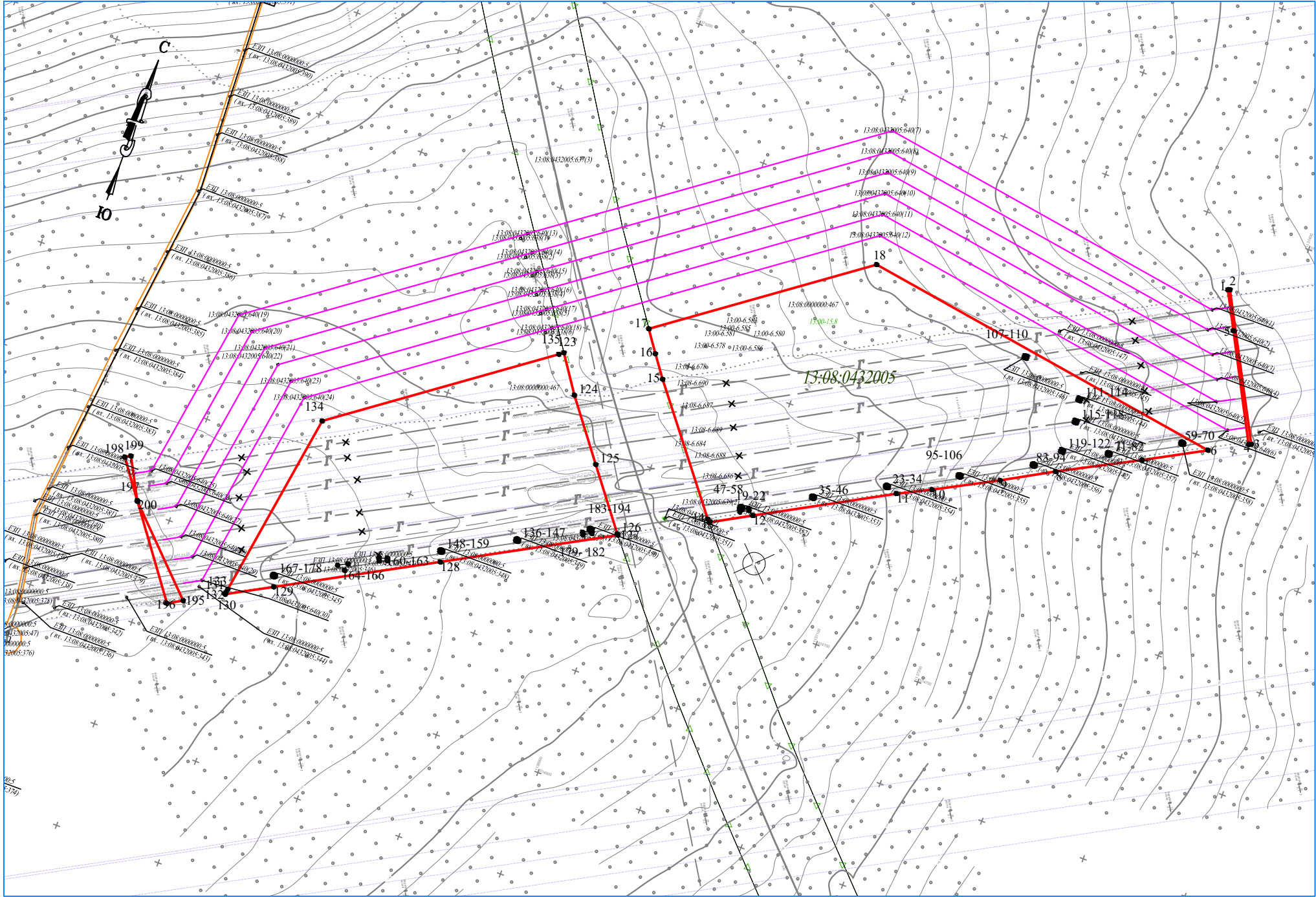
2. Сведения о характерных точках границ объекта					
Обозначение характерных точек границ	Координаты, м		Метод определения координат характерной точки	Средняя квадратическая погрешность положения характерной точки (Mt), м	Описание обозначения точки на местности (при наличии)
	X	Y			
1	2	3	4	5	6
195	374535.25	1136537.69	Метод спутниковых геодезических измерений (определений)	0.5	-
198	374640.95	1136441.01	Метод спутниковых геодезических измерений (определений)	0.5	-
199	374643.70	1136446.09	Метод спутниковых геодезических измерений (определений)	0.5	-
200	374607.33	1136465.77	Метод спутниковых геодезических измерений (определений)	0.5	-
198	374640.95	1136441.01	Метод спутниковых геодезических измерений (определений)	0.5	-
3. Сведения о характерных точках части (частей) границы объекта					
Обозначение характерных точек части границы	Координаты, м		Метод определения координат характерной точки	Средняя квадратическая погрешность положения характерной точки (Mt), м	Описание обозначения точки на местности (при наличии)
	X	Y			
1	2	3	4	5	6
-	-	-	-	-	-

Раздел 3							
Сведения о местоположении измененных (уточненных) границ объекта							
1. Система координат -							
2. Сведения о характерных точках границ объекта							
Обозначение характерных точек границ	Существующие координаты, м		Измененные (уточненные) координаты, м		Метод определения координат характерной точки	Средняя квадратическая погрешность положения характерной точки (Mt), м	Описание обозначения точки на местности (при наличии)
	X	Y	X	Y			
1	2	3	4	5	6	7	8
-	-	-	-	-	-	-	
3. Сведения о характерных точках части (частей) границы объекта							
Обозначение характерных точек части границы	Существующие координаты, м		Измененные (уточненные) координаты, м		Метод определения координат характерной точки	Средняя квадратическая погрешность положения характерной точки (Mt), м	Описание обозначения точки на местности (при наличии)
	X	Y	X	Y			
1	2	3	4	5	6	7	8
-	-	-	-	-	-	-	

Обзорная схема расположения границ публичного сервитута

Площадь публичного сервитута - 117935 кв.м
в границах земельного участка с кадастровым номером 13:08:0000000:467
Местоположение: Уголковское сельское поселение Зубово-Полянского района Республики Мордовия;
магистральный газопровод Уренгой-Помары-Ужгород (от 2586,8 до 2698,3км) 111,5км
магистральный газопровод Уренгой-Центр-1(2589,2-2700,8 км) 111,6 км
магистральный газопровод Уренгой-Центр-2(2642,3-2712,6 км) 70,3 км
магистральный газопровод Ямбург-Елец-1 (2714,6-2827,9 км) 113,3 км
магистральный газопровод Ямбург-Елец-2 (2756,2-2827,9 км) 71,7 км
магистральный газопровод Ямбург-Западная граница (2762-2832,5 км) 70,5 км ПАО "Газпром"

Приложение
к распоряжению Федерального дорожного агентства
от _____ № _____



Условные обозначения:

- | | |
|--|--|
| | Граница публичного сервитута |
| | Характерная точка публичного сервитута |
| | Границы земельных участков, учтенных в ЕГРН |
| | Кадастровый номер земельного участка |
| | Обозначение кадастрового квартала |
| | Зона территориальная или иная |
| | Учетный номер объекта |
| | Зона лесничества |
| | Учетный номер лесничества |
| | Охранная зона газопровода, зона минимальных расстояний |
| | Демонтаж |
| | Проектное местоположение инженерного сооружения |

Согласовано:

Федеральное казенное учреждение "Федеральное
Управление автомобильных дорог "Большая Волга"
Федерального дорожного агентства"

Начальник _____ Вдовин К.М.

Масштаб 1:4 000
Система координат МСК-13, зона 1

И.И.И.И.И.	Подпись и дата	Взаимин.И.И.
------------	----------------	--------------